

eldes

EKB2

LCD KLAVIATŪRA

Vartotojo vadovas v1.1

Suderinama su:

- ESIM264 v7.09.02 ir vėlesnė.
- ESIM364.

Pagrindinės savybės:

- Apsaugos įjungimas ir išjungimas
- Apsaugos įjungimas ir išjungimas „Nakties“ režimu
- Sistemos nustatymų konfigūravimas
- PGM išėjimų valdymas
- Sistemos informacijos atvaizdavimas
- Garsinė indikacija įmontuotu mini signalizatoriumi
- Belaidžio įrenginio informacijos atvaizdavimas
- Temperatūros atvaizdavimas
- Laiko atvaizdavimas

EKB2 – tai klaviatūra su LCD (skystųjų kristalų) ekranu, skirta naudoti kartu su ELDES apsaugos sistemomis. Sistemos konfigūravimas ir valdymas EKB2 klaviatūra yra atliekamas judant meniu skyrių sąrašu, vaizduojamu LCD ekrane, ir įvedant reikalaujamas reikšmes. ELDES apsaugos sistema palaiko iki 4 EKB2 klaviatūras.

PASTABA: Išsamiau apie sistemos konfigūravimą ir valdymą naudojant EKB2 klaviatūrą, prašome skaityti ELDES apsaugos sistemos montuotojo vadove adresu www.eldes.lt/download

1. PAKUOTĖS SUDĖTIS




1. EKB2 1 vnt.
2. Vartotojo vadovas 1 vnt.
3. 5,6kΩ varža 1 vnt.
4. Trumpikliai 2 vnt.
5. Varžtai 4 vnt.

2. TECHNINĖ SPECIFIKACIJA

2.1. Elektrinės ir mechaninės charakteristikos

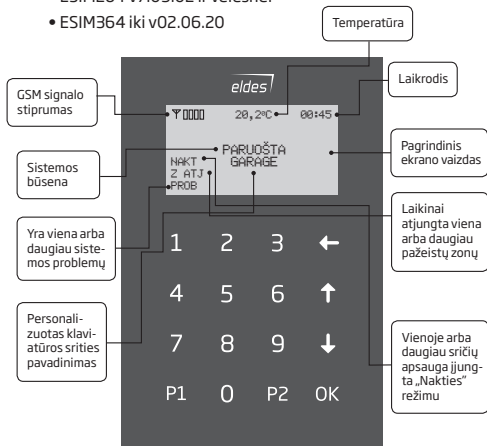
Maitinimo įtampa	12-14V $\overline{\text{---}}$ 150mA maks.
Maksimalus klaviatūros prijungimo laido ilgis	100m
Matmenys	133x89x19mm
Darbo temperatūros diapazonas	0...+55°C

2.2. Mygtukų paskirtis

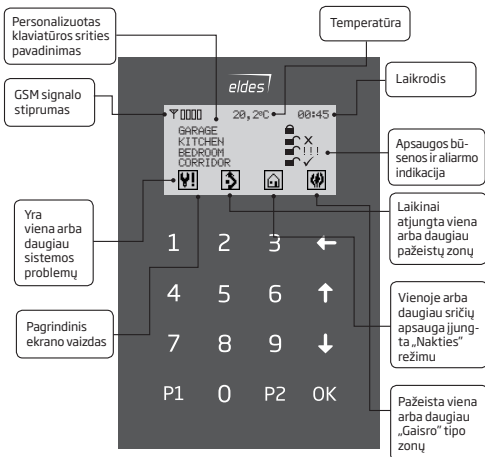
	Grįžti vienu meniu lygiu atgal / atšaukti	0 ... 9	Įvesti reikšmę
	Meniu navigacija - aukštyn	P1	Klaviatūros srities jungiklis (ESIM264 v7.09.02 ir vėlesnė; ESIM364 iki v02.06.20) / minuso ženklas neigiamai temperatūros reikšmei
	Meniu navigacija - žemyn	P2	Papildomas meniu / minuso ženklas neigiamai temperatūros reikšmei
OK	Patvirtinti įvestą reikšmę („Enter“ mygtukas)		

1 Galioja:

- ESIM264 v7.09.02 ir vėlesnei
- ESIM364 iki v02.06.20

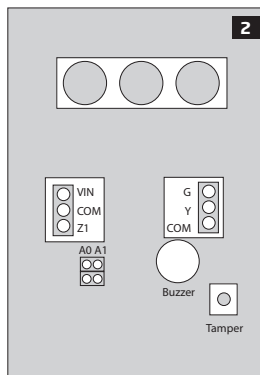


Galioja ESIM364 v02.07.00 ir vėlesnei



2.3. Gnybtų ir pagrindinių mazgų paskirtis

Vin	Teigiamas 12-14V maitinimo kontaktas
COM	Neigiamas 12-14V maitinimo kontaktas
G	RS485 ryšio sąsaja (žalias laidas)
Y	RS485 ryšio sąsaja (geltonas laidas)
COM	Bendras Z1 zonos kontaktas
Z1	Apsaugos zona
A0	Klaviatūros adreso kontaktas
A1	Klaviatūros adreso kontaktas
Buzzer	Mini signalizatorius
Tamper	Tamperio jungiklis



2.4. Klaviatūros adresas

A0 ir A1 kontaktai, esantys klaviatūros nugarinėje pusėje, skirti nustatyti klaviatūros adresą. Klaviatūros adresas nustatomas ant kontaktų uždėdam trumpiklį (-ius). Prie vienos ELDES apsaugos sistemos galima prijungti iki keturių EKB2 klaviatūrų, sukonfigūruotų skirtingais adresais. Galimos trumpiklių kombinacijos, skirtingo adreso nustatymui, pateiktos lentelėje.

Adreso konfigūracija

Trumpiklio padėtis	A0 A1	A0 A1	A0 A1	A0 A1
Adresas	Klaviatūra 1	Klaviatūra 2	Klaviatūra 3	Klaviatūra 4

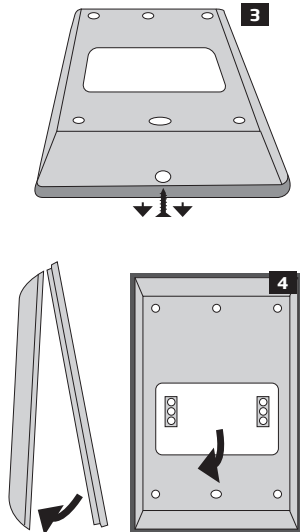
Taip pat, kiekvienos prijungtos klaviatūros adresą galima pamatyti „ELDES Configuration Tool“ programine įranga.

3. MONTAVIMAS

1. Atsukite varžtą, esantį klaviatūros korpuso apatinėje dalyje (žr. 3 pav.).
2. Atskirkite klaviatūros laikiklį nuo priekinės dalies, švelniai traukdami laikiklį nurodyta kryptimi (žr. 4 pav.).
3. Varžtais prisukite klaviatūros laikiklį prie sienos (žr. 5 pav.).
4. Išjunkite ELDES apsaugos sistemos pagrindinį maitinimą ir rezervinę bateriją.
5. Prijunkite klaviatūros kontaktus prie ELDES apsaugos sistemos gnybtų atitinkamai – **Vin** prie **AUX+**, **COM** prie **AUX-**, **Y** prie **Y**, **G** prie **G** (žr. 6 pav).
6. Prijunkite daviklį ir rezistorių prie **Z1** ir **COM** gnybtų, vadovaudamiesi zonos jungimo „Tipu 1“ arba „Tipu 2“ (žr. ELDES apsaugos sistemos montavimo vadovą). Kadangi pagal gamyklinę konfigūraciją, klaviatūros Z1 zona yra išjungta, ją įjungti galima SMS žinute, klaviatūra ir „ELDES Configuration Tool“ programine įranga. Klaviatūros Z1 zona privalo būti įjungta ir rezistorius prijungtas, net jei naudojamas tik tamperio mygtukas.
7. Nustatykite klaviatūros adresą, trumpikiu sujungdami A0 ir A1 kontaktus (žr. **2.4 Klaviatūros adresas**).
8. Įstatykite klaviatūros priekinę dalį į laikiklį.

DĖMESIO! Prieš įstatant klaviatūros priekinę dalį į laikiklį, būtina užtikrinti, jog tamperio jungiklis yra tinkamai nuspauštas. (žr. 2 pav.).

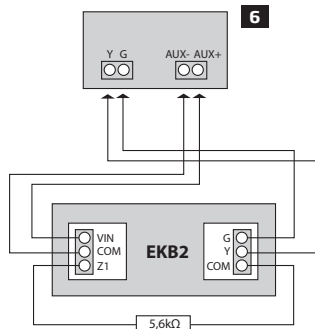
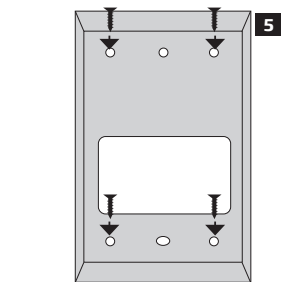
9. Įsukite varžtą į klaviatūros korpuso apatinę dalį (žr. 3 pav.).
10. Įjunkite ELDES apsaugos sistemos pagrindinį maitinimą.
11. EKB2 klaviatūra paruošta.



4. EKB2 ZONA IR TAMPERIS

Klaviatūra EKB2 turi vieną laidinę zoną Z1 ir vieną tamperio jungiklį. Pagal gamyklinę konfigūraciją, zona Z1 yra išjungta. Klaviatūros zona gali būti įjungta SMS žinute, klaviatūra ir „ELDES Configuration Tool“ programine įranga. Zonai Z1 esant įjungtai, ši veikia kaip bet kuri sistemos zona, todėl prie jos galima prijungti daviklį. Taip pat, **Z1** ir **COM** gnybtai turi būti sujungti 5,6kΩ rezistoriumi, remiantis zonos jungimo „Tipu 1“ arba „Tipu 2“ (žr. ELDES apsaugos sistemos montavimo vadovą).

Tamperio jungiklis yra skirtas EKB2 korpuso būsenos stebėjimui, todėl neteisėtai atidarius korpusą, sistema sukels aliarmą. Klaviatūros zona Z1 privalo būti įjungta ir rezistorius prijungtas, net jei naudojamas tik tamperio jungiklis.



5. PAPILDOMA INFORMACIJA

Atsakomybės ribojimas

Pirkėjas sutinka, kad sistema sumažina gaisro, plėšimo, vagystės ar kitą riziką, tačiau tai nėra draudimas ar garantija, kad paminėti veiksniai neįvyks, bei nebus asmenų sužeidimų, ar turto praradimo, ar sunaikinimo atvejų. UAB „ELDES“ neprisiima jokios atsakomybės už tiesioginę ar netiesioginę žalą ar nuostolius, taip pat negautas pajamas, naudojantis sistema. UAB „ELDES“ atsakomybė, kiek tai leidžia galiojantys įstatymai, neviršija produkto įsigijimo kainos. Korinio ryšio paslaugas teikiantys GSM operatoriai nėra susiję su UAB „ELDES“ bendrove. Todėl bendrovė neprisiima jokios atsakomybės už tinklo paslaugas, jo aprėptį bei funkcionavimą.

Garantinis laikotarpis

UAB „ELDES“ suteikia įsigytam produktui 24 mėn. garantiją. Garantinis laikotarpis pradedamas skaičiuoti nuo produkto pardavimo pirmam galutiniam vartotojui datos. Garantija taikoma tik jei sistema buvo naudota pagal paskirtį, laikantis visų vartotojo vadovo instrukcijų, bei techninėje specifikacijoje nustatytų sąlygų ir maksimalių leistinų reikšmių. Pardavimo data laikoma čekio, sąskaitos ar kito pardavimo dokumento data. Garantija taikoma tik kartu su paminėtais dokumentais pateikus užpildytą garantinį taloną. Garantija netaikoma jei sistema buvo paveikta mechaniškai, cheminių medžiagų, drėgmės, korozijos, skysčių, ekstremalių aplinkos veiksnių ar kitokių force majeure aplinkybių.

SAUGOS INFORMACIJA

Kad užtikrinti jūsų ir aplinkinių saugumą prašome perskaityti šias taisykles bei laikytis visų vartotojo vadove esančių montavimo instrukcijų ir nurodymų:

- NENAUDOKITE sistemos ten, kur ji gali sukelti trikdžius ar pavojų.
- NEMONTUOKITE sistemos prie medicininės aparatūros ar prietaisų, jei to reikalauja jų instrukcijos.
- NENAUDOKITE sistemos sprogiuose vietose.
- Sistema NĖRA atspari drėgmei, cheminei aplinkai, bei mechaniniams poveikiams.
- NEMONTUOKITE sistemos patys.



Klaviatūra EKB2 yra ribotos prieigos zonos įrenginys. Sistemą montuoti ir remontuoti gali tik asmuo turintis žinių apie bendrusius saugos reikalavimus ir pakankamą tam darbui kvalifikaciją.



Klaviatūra EKB2 turi būti maitinama iš 12-14V \square 150mA maks. nuolatinės srovės maitinimo šaltinio ir naudojami maitinimo šaltiniai privalo tenkinti LST EN 60950-1 standarto reikalavimus.



Prieš pradėdant montavimo ar derinimo darbus privaloma atjungti išorinį įrenginio maitinimą. Draudžiama liesti įrenginį ar atlikti derinimo darbus žaibuojant.



Pagal WEEE direktyvą, perbrauktos šiukšlių dėžės su ratais ženklas reiškia, kad nebetinkamą naudoti gaminį Europos Sąjungoje reikia atiduoti perdirbti atskirai nuo kitų atliekų. Siekiant apsaugoti žmonių sveikatą ir aplinką nuo galimos žalos, gaminyje privalo būti perdirbtas patvirtintu ir aplinkai saugiu perdirbimo proceso metu. Dėl išsamesnės informacijos apie teisingą gaminių perdirbimą, prašome kreiptis į sistemos teikėją arba įstaigą, atsakingą už atliekų perdirbimą Jūsų gyvenamojoje vietoje.

Copyright © UAB „ELDES“, 2015. Visos teisės saugomos

Draudžiama kopijuoti, kaupti ar perduoti tretiesiems asmenims, šiame dokumente esančią informaciją, ar bet kokią dokumento dalį be išankstinio raštiško UAB „ELDES“ sutikimo. UAB „ELDES“ pasilieka teisę be išankstinio įspėjimo tobulinti ar keisti bet kuriuos dokumente paminėtus gaminius, taip pat patį dokumentą. UAB „ELDES“ deklaruoja, kad LCD klaviatūra EKB2 atitinka esminius reikalavimus ir kitas 1999/5/EC direktyvos nuostatas. Jos atitikties deklaraciją galima rasti šiame tinklalapyje: www.eldes.lt



